

Հողամասի ՀԱՏԱԿԱԳԻԾ

Մեփականատեր Գորիս համայնք քաղաք Գորիս
Անուն, հայրանուն, ազգանուն, (անվանում)

Սյունիքի մարզ, Գորիս համայնք, քաղաք Գորիս

Մարզ, համայնք, քաղաք, հասցե

Հ Հ Կառավարության Որոշում 01.06.2006թ. N 1053-Ն

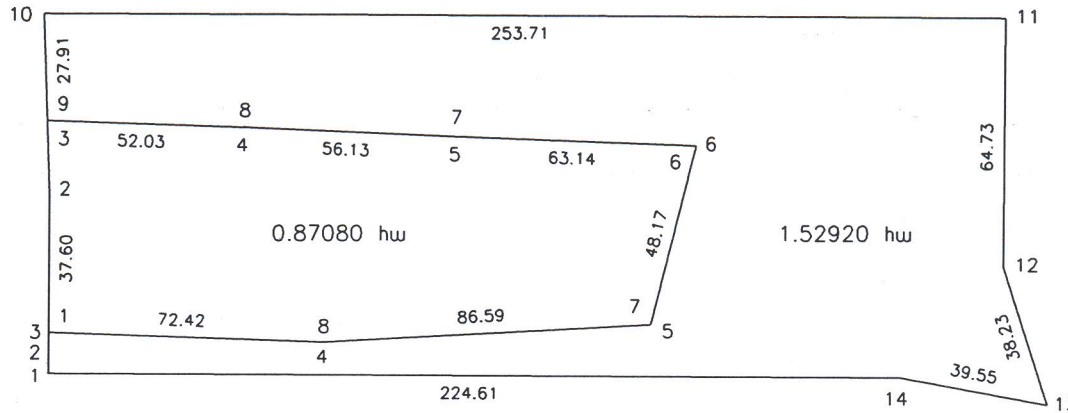
Հողահատկացման հիմքը

Հաստատում են 2022 թ.

Գորիս համայնքի ղեկավար Կ.Տ.

Առուշ. Գաղիկի Առուշանյան

Անուն, հայրանուն, ազգանուն



Մակերես հա	2.40000 հա
Ծածկագիր	09-003-0327-0027-ից
Նպատակային նշանակություն	Գյուղատնտեսական նշանակության
Գործառնական նշանակություն	Արտավայր Վարելահող

Լրացուցիչ նշումներ.

Հողամասի			
Շրջադարձային (բեկման) կետեր	Կոորդինատներ		Գծային չափերը (մ)
	X	Y	
1	8610259.1064	4372817.5016	6.05
2	8610259.1064	4372823.5476	4.77
3	8610259.1064	4372828.3131	72.42
4	8610331.4850	4372825.8172	86.59
5	8610417.9448	4372830.4910	48.17
6	8610429.6296	4372877.2266	63.14
7	8610366.5349	4372879.5637	56.13
8	8610310.4519	4372881.9005	52.03
9	8610258.4515	4372883.6936	27.91
10	8610257.4238	4372911.5882	253.71
11	8610511.1329	4372910.5640	64.73
12	8610510.8716	4372845.8359	38.23
13	8610522.6158	4372809.4569	39.55
14	8610483.7143	4372816.5949	224.61
1	8610259.1064	4372817.5016	224.61

Մակերեսը 1.52920 հա
 Սպ. նշ. Գյուղատնտ. նշ.
 Ծածկագիրը 09-003-0327-0027-ից
 Գործ. նշ. Արտավայր

Մասշտաբ 1:2000			
Որակավորում ունեցող անձ		Չոհրաբ Կարապետյան	
Որակավորման վկայականի համարը		0265	
Ստորագրություն		<i>[Signature]</i>	
Իրավաբանական անձի անվանումը		Ա/Չ Չոհրաբ Կարապետյան	
ՀՎՀՀ		77925212	
Ստորագրություն		<i>[Signature]</i>	
ամիս ամսաթիվ	չափագրության	24.08.2022թ.	77925212
	հատակագծի կազմման	31.08.2022թ.	

